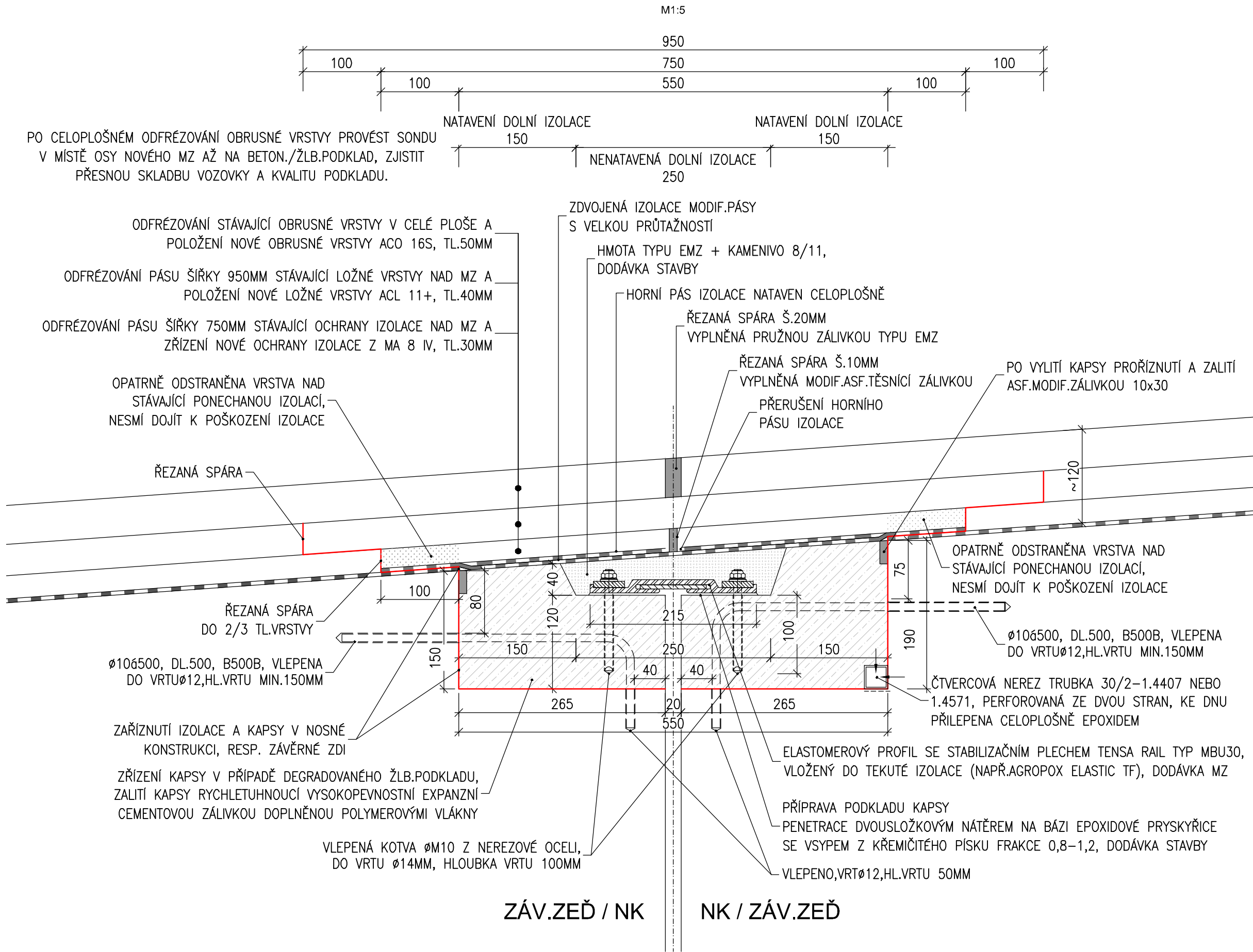
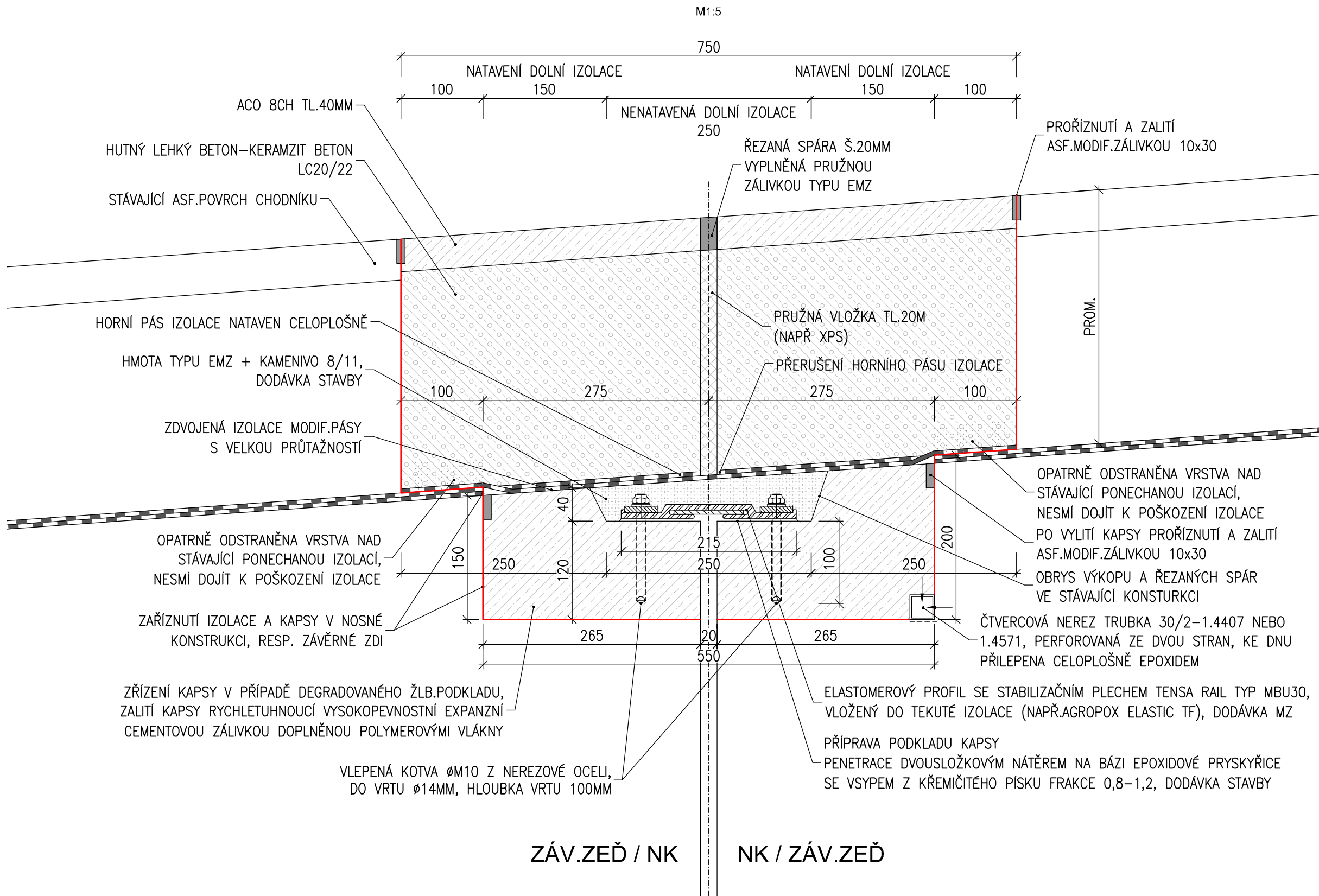


MOSTNÍ ZÁVĚR 1,2,3,4,5,8,9
VARIANTA 1: DEGRADOVANÝ BETON./ŽLB.PODKLAD+NALEZENÍ STÁVAJÍCÍ IZOLACE Z NAIP

PŘÍČNÝ ŘEZ MZ V MÍSTĚ VOZOVKY

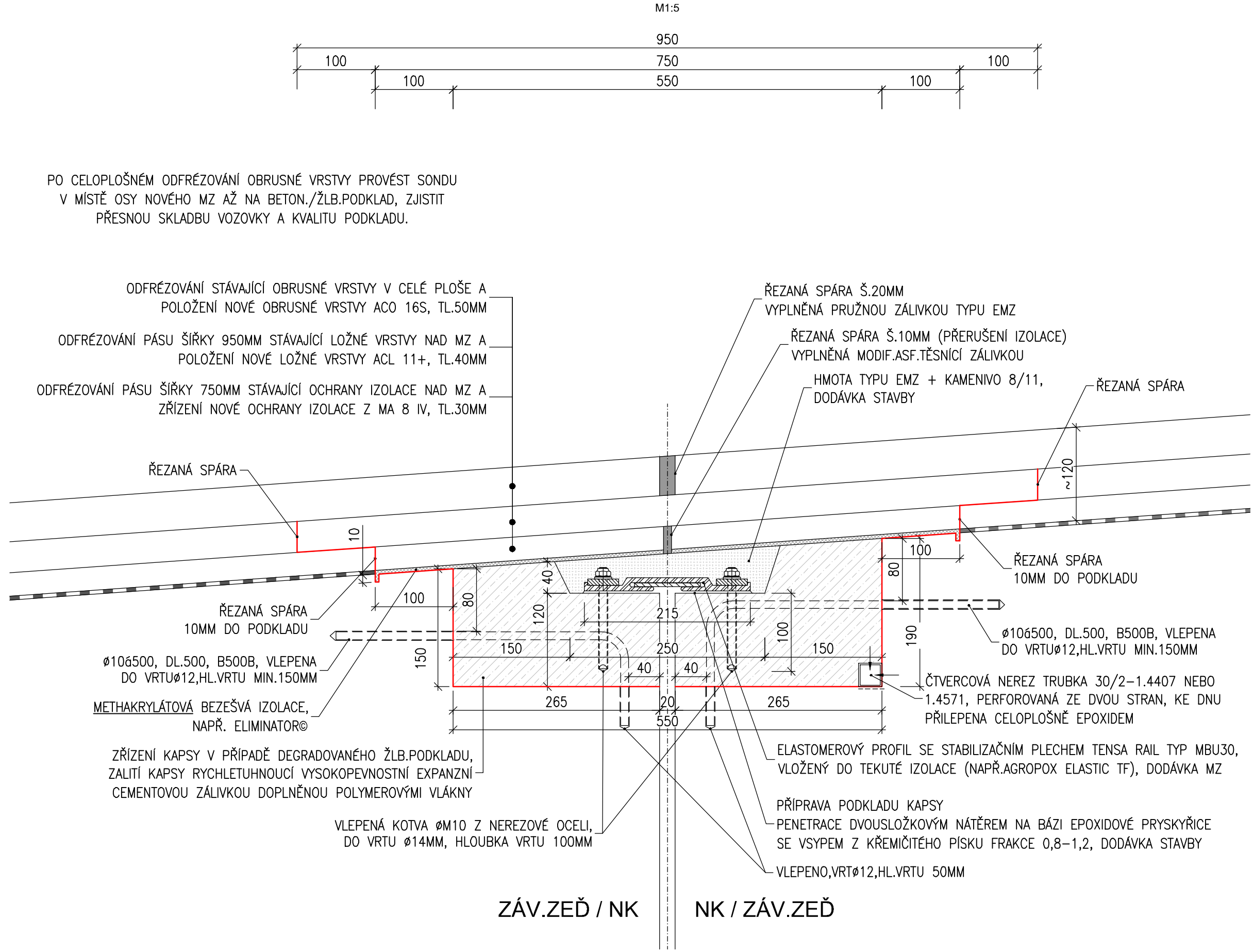


PŘÍČNÝ ŘEZ MZ V MÍSTĚ ŘÍMSY



MOSTNÍ ZÁVĚR 1,2,3,4,5,8,9
VARIANTA 2: DEGRADOVANÝ BETON./ŽLB.PODKLAD + NEFUNKČNÍ NEBO ŽÁDNÁ IZOLACE Z NAIP

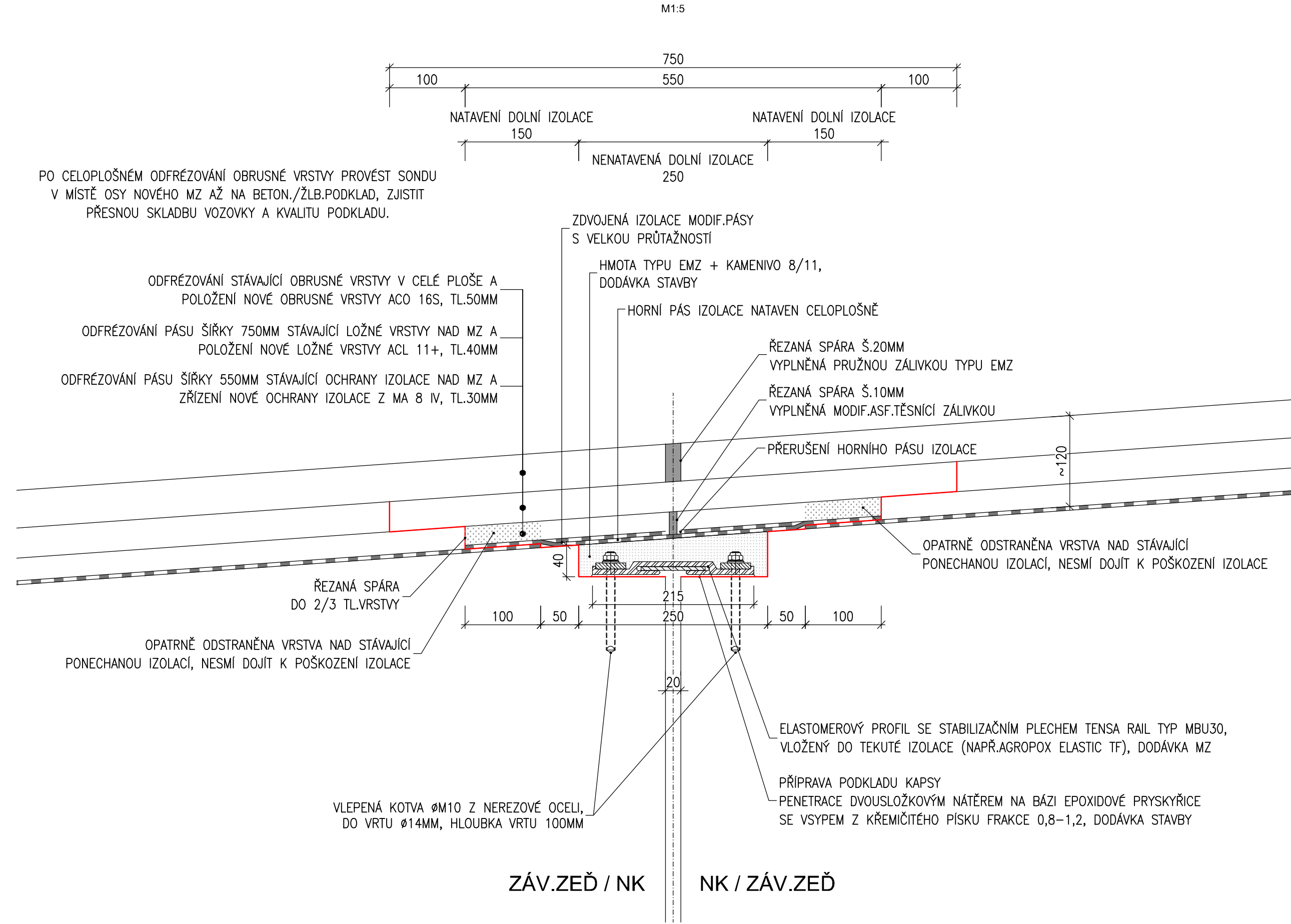
PŘÍČNÝ ŘEZ MZ V MÍSTĚ VOZOVKY



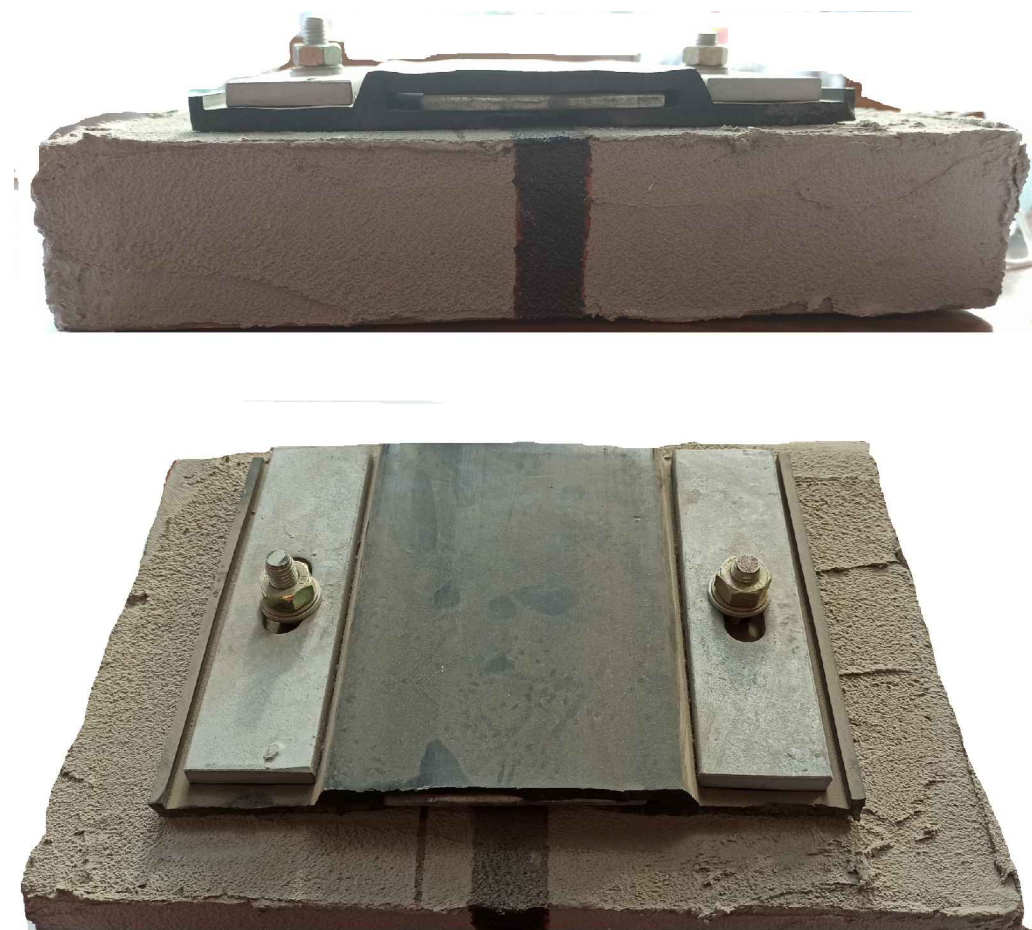
VARIANTA 2
PŘÍČNÝ ŘEZ V MÍSTĚ ŘÍMSY
ANALOGICKY K VARIANTĚ 1

MOSTNÍ ZÁVĚR 1,2,3,4,5,8,9
VARIANTA 3: PEVNÝ A SOUDRŽNÝ BETON./ŽLB.PODKLAD+NALEZENÍ STÁVAJÍCÍ IZOLACE Z NAIP

PŘÍČNÝ ŘEZ MZ V MÍSTĚ VOZOVKY



VARIANTA 3
PŘÍČNÝ ŘEZ V MÍSTĚ ŘÍMSY
ANALOGICKY K VARIANTĚ 1



ZJEDNODUŠENÁ DOKUMENTACE DLE SoD

c			
b			
a			
C.	TEXT ZMĚNY – ODŮVODNĚNÍ	DATUM	PODPIS
Investor: Karlovy VARY Statutární město Karlovy Vary Moskevská 2035/21, 360 01 Karlovy Vary IČ: 00254657			
Vypracoval: ING. MARCEL ZOULÁLEK	Zatp.projektant: VÁCLAV VLČEK	Technická kontrola:	Schválil:
Podpis:	Podpis:	Podpis:	Podpis:
Název stavby: OSTROVSKÝ MOST EV. Č. M 2.1, M 2.2, M 3 A M 4, OPATŘENÍ PŘED GENERÁLNÍ OPRAVOU		Č. zakázky:	2022-01
Obec: KARLOVY VARY Kraj: KARLOVARSKÝ		Datum:	2022/02
Název objektu:		Měřítko:	1:5
Název přílohy: MOSTNÍ ZÁVĚR 1,2,3,4,5,8,9 - PŘÍČNÉ ŘEZY VE VOZOVCE A V ŘÍMSE		Sheet ID:	ZD
		Číslo přílohy:	05
		Souprava:	